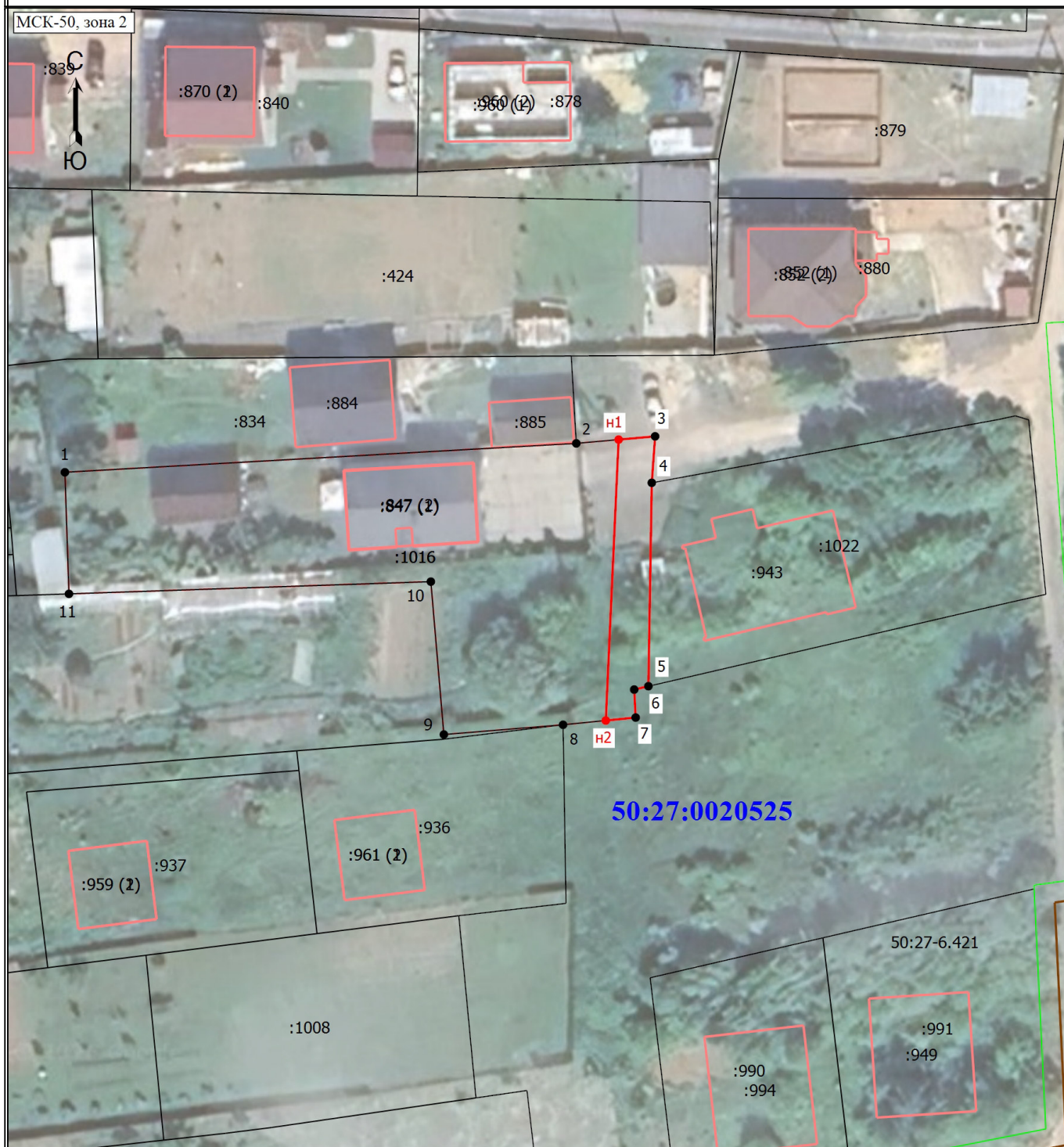


Схема расположения границ публичного сервитута

Площадь земельного участка 106 м²

Обозначение характерных точек границ	X	Y
1	2	3
1	437593.53	2195592.50
3	437593.86	2195596.20
4	437589.15	2195595.86
5	437568.53	2195595.52
6	437568.19	2195594.08
7	437565.35	2195594.23
2	437565.05	2195591.20
1	437593.53	2195592.50

Схема расположения границ публичного сервитута



Масштаб 1:600

Условные обозначения

- | | | | |
|--|---|--|--|
| | - Часть границы, местоположение которой определено при выполнении кадастровых работ | | - Характерная точка границы земельного участка, сведения ЕГРН о которой соответствуют требованиям, установленным в соответствии с частью 13 статьи 22 Федерального закона от 13 июля 2015 г. N 218-ФЗ "О государственной регистрации недвижимости" |
| | - Обозначение характерной точки, местоположение которой не изменилось или было уточнено | | - Обозначение новой характерной точки |
| | - Кадастровый номер здания | | - Часть границы, сведения ЕГРН о которой позволяют однозначно определить ее положение на местности |
| | - Граница здания | | - Граница сооружения |
| | - Граница зоны с особыми условиями | | - Характерная точка границы земельного участка, сведения о которой отсутствуют в ЕГРН, местоположение которой определено при кадастровых работах (новая характерная точка) |
| | - Зона с особыми условиями использования территории 50:27-6.421 — Охранная зона инженерных коммуникаций | | - Кадастровый номер земельного участка |
| | - Обозначение контура здания | | - Обозначение контура сооружения |
| | - Номер кадастрового квартала | | |